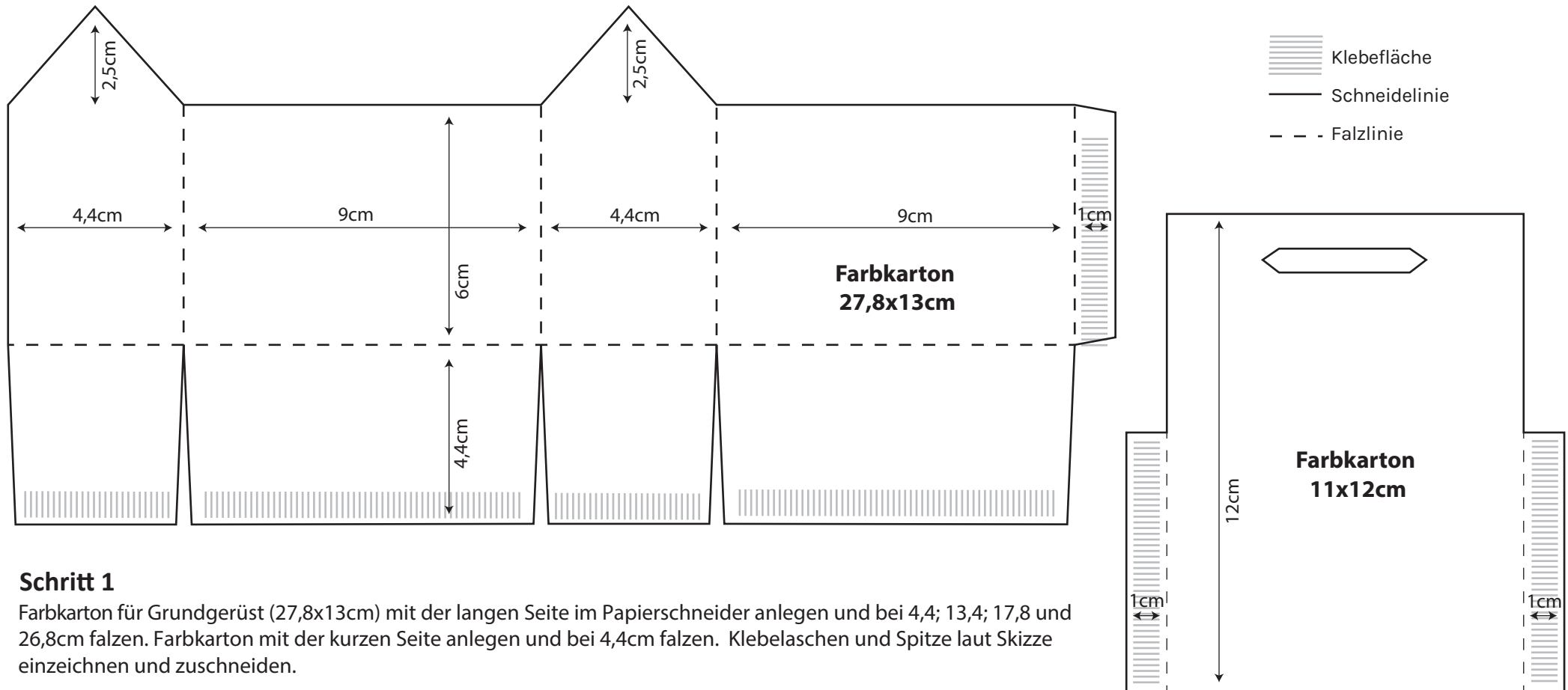


ANLEITUNG: Bierkiste 6er



Schritt 1

Farbkarton für Grundgerüst (27,8x13cm) mit der langen Seite im Papierschneider anlegen und bei 4,4; 13,4; 17,8 und 26,8cm falzen. Farbkarton mit der kurzen Seite anlegen und bei 4,4cm falzen. Klebelaschen und Spitze laut Skizze einzeichnen und zuschneiden.

Schritt 2

Farbkarton für Träger (11x12cm) mit der kurzen Seite im Papierschneider anlegen links und rechts bei jeweils 1cm falzen.

Schritt 3

Verpackung zusammenkleben.