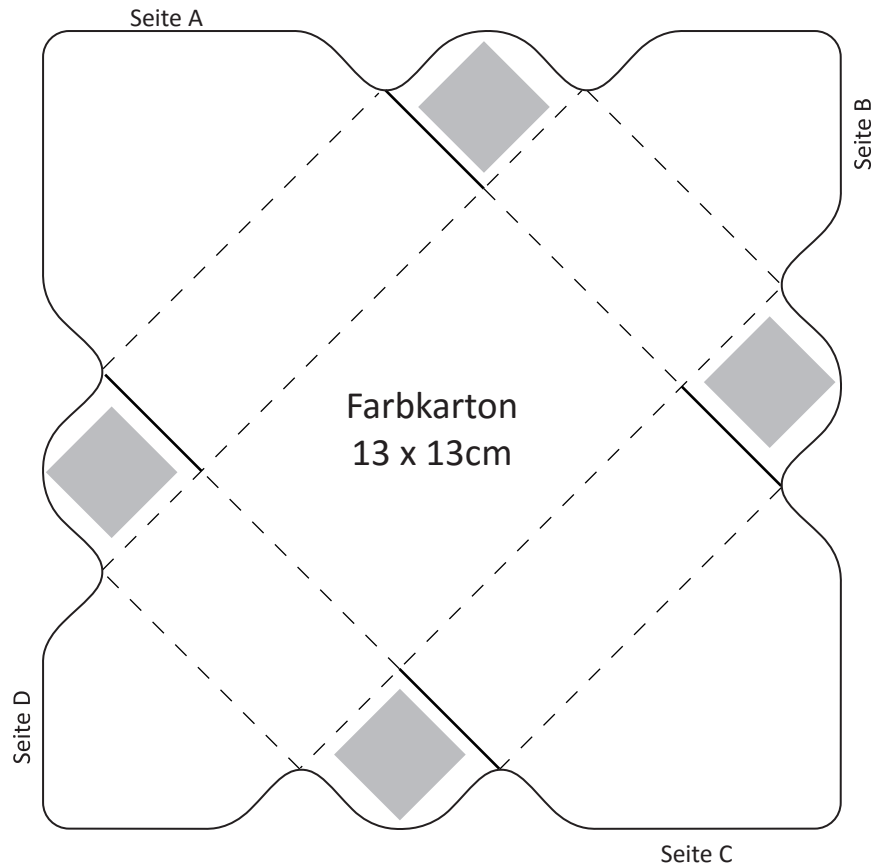


ANLEITUNG: Mini Küchlein Verpackung



Schritt 1

Designerpapier (13x13cm) mit dem Stanz und Falzbrett für Umschläge auf Seite A bei 5,6 und 8,9cm stanzen und falzen.

Schritt 2

Papier um 90 Grad drehen (Seite B) und den Score Guide an den zuvor gefalzten Linien anlegen und wieder stanzen und falzen.

Schritt 3

Vorgang bei den restlichen zwei Seiten wiederholen.

Schritt 4

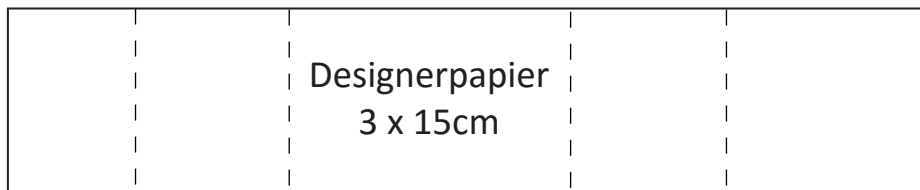
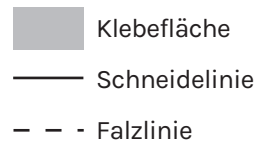
Ecken runden.

Schritt 5

Klebelasche laut Skizze einschneiden und die Verpackung zusammenkleben.

Schritt 6

Papierstreifen (3x15cm) bei 2,1; 4,6; 9,2 und 11,7cm falzen und um die Verpackung kleben.



Anleitung darf sehr gerne unter meinem Namen „Meine kunterbunte Stempelwelt“ weitergegeben werden. Fehler sind nicht ausgeschlossen.