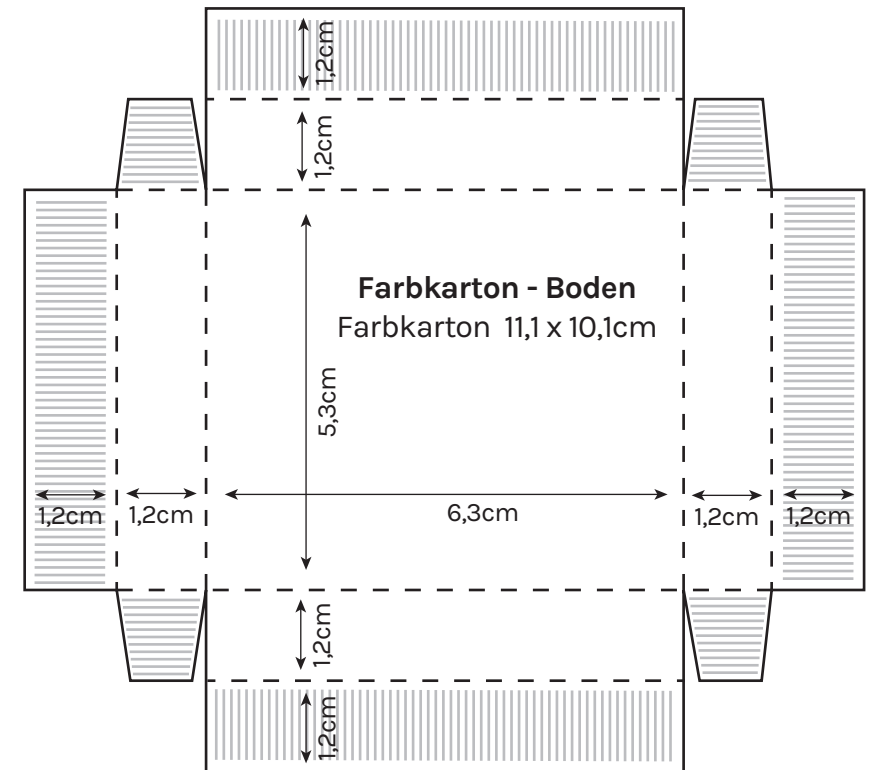
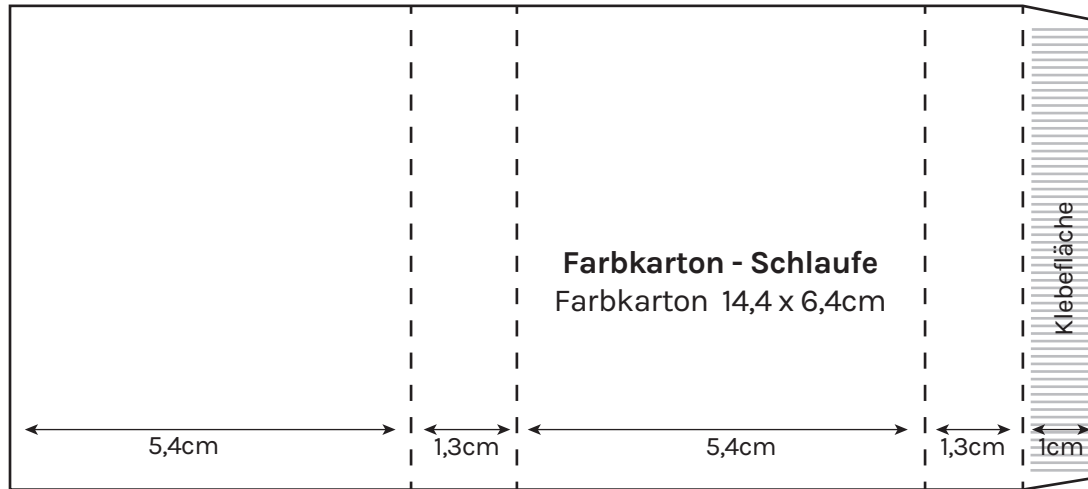


ANLEITUNG: Ritter Sport - Matchbox



Schritt 1

Farbkarton (14,4 x 6,4cm) für die Schlaufe mit der langen Seite am Schneidebrett anlegen und bei 1; 2,3; 7,7; und 9,1 falzen.

Schritt 2

Farbkarton (11,1 x 10,1cm) für den Boden bei allen vier Seiten bei 1,2 und 2,4cm falzen. Klebeflächen laut Skizzen einschneiden und überschüssiges Papier wegschneiden.

Schritt 3

Kleine Klebelaschen vom Boden zusammenkleben und die große Klebefläche nach Innen Kleben. Die Schlaufe um die Verpackung legen und ebenfalls zusammenkleben.