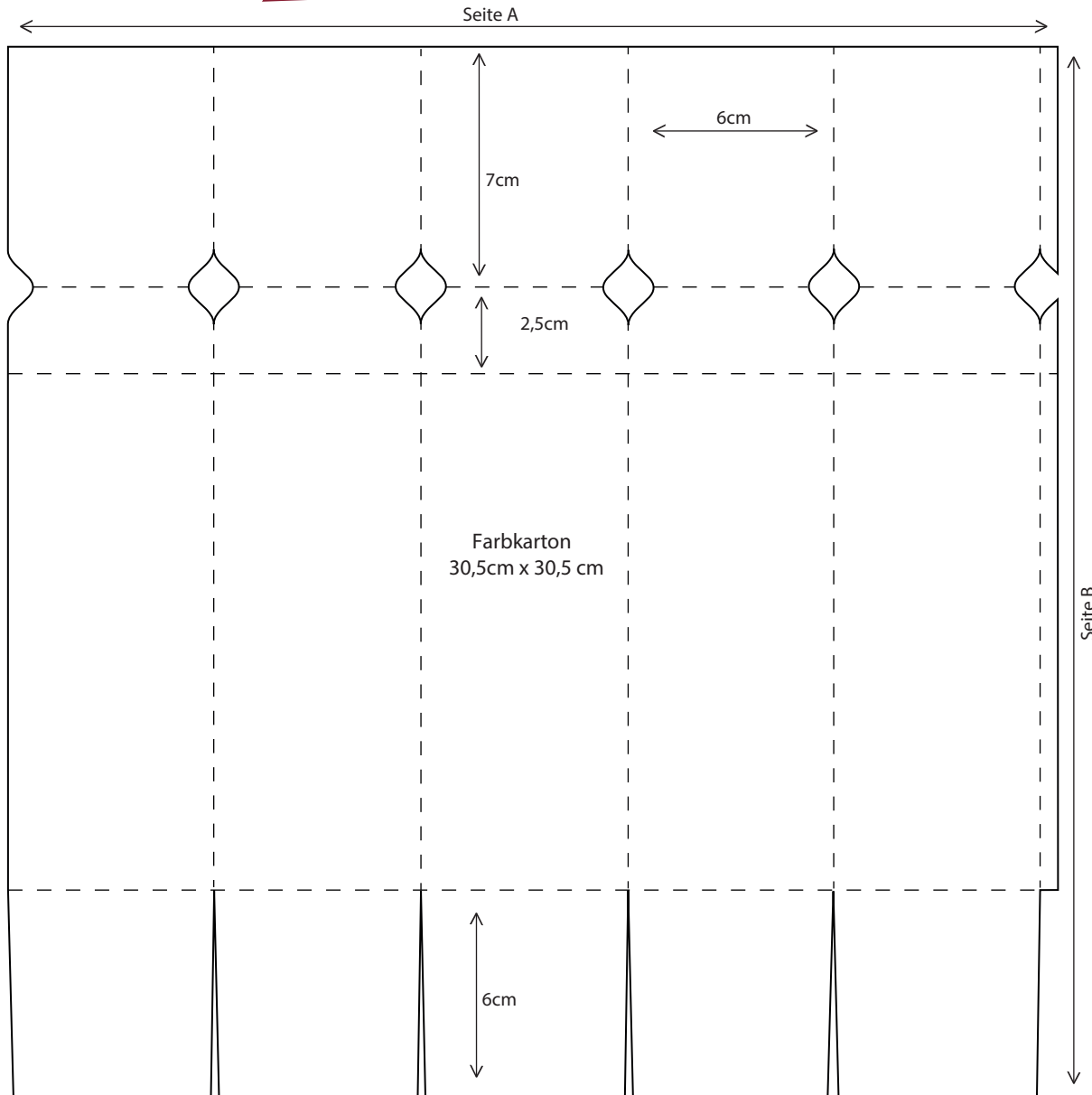


# ANLEITUNG: Verpackung für eine Sektflasche



## Schritt 1

Farbkarton (30,5x30,5) mit dem Schneidebrett auf der Seite A bei 6; 12; 18; 24 und 30cm falzen.

Auf der Seite B bei 7; 9,5 (diese Linie nur leicht falzen) und 24,5cm falzen.

## Schritt 2

Nun werden mit dem Envelope Punch Board „Augen“ ausgestanzt, dazu das Papier bei allen 6cm Linien falten (= zweilagig - Bug ist auf Seite B).

## Schritt 3

Klebelaschen einschneiden und alle Linien (ausgenommen die leicht gefalzte) mit dem Falzbein nachfalten.

## Schritt 4

Die Verpackung wird nun mit einem Selbstklebestreifen an der Seite zusammengeklebt und anschließend am Boden mit Flüssigkleber zugeklebt.

## Schritt 5

Die Verpackung in Form drücken und ein Band um den Hals binden.