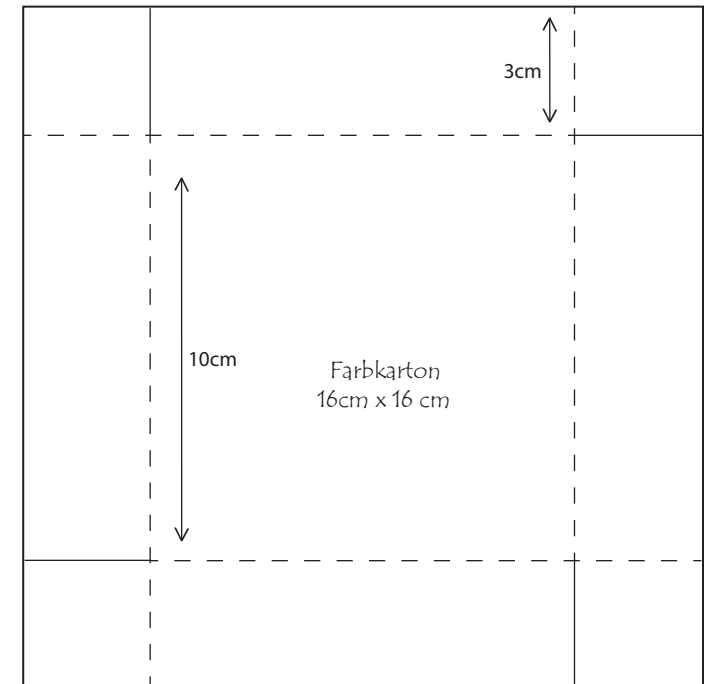
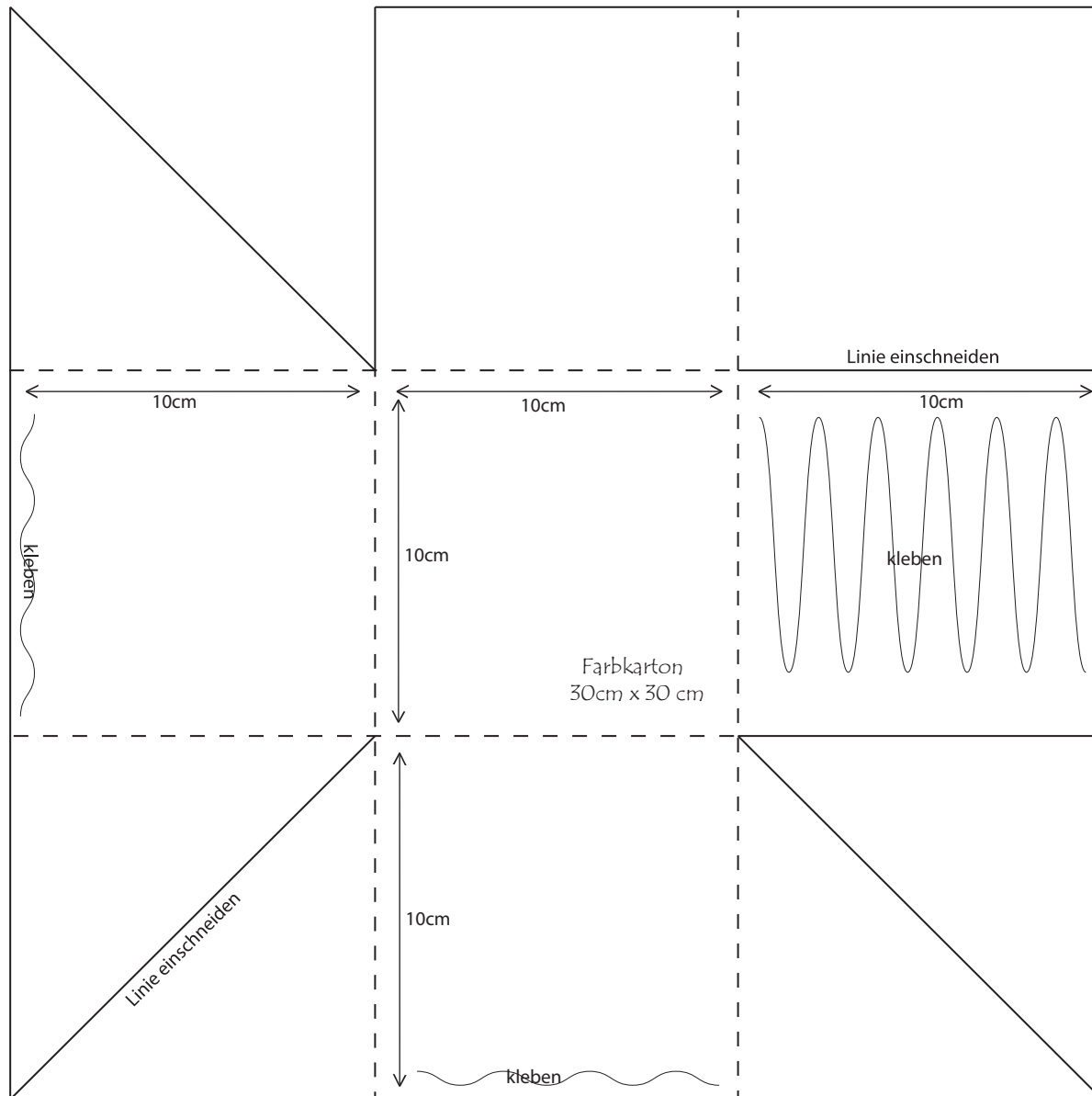


ANLEITUNG: Explosionsbox mit stehender Rückwand



Schritt 1

Farbkarton (30x30cm) mit dem Schneidebrett auf auf allen beiden Seiten bei jeweils 10 und 20cm falzen.

Laut Skizze einschneiden, überflüssigen Farbkarton herausschneiden und mit dem Falzbein nachfalten.

Nun wird die Box auf der Rückwand und die Taschen für die Kärtchen zusammengeklebt.

Schritt 2

Farbkarton (16x16cm) bei 3 und 13cm auf allen 4 Seiten falzen, Laschen einschneiden und den Deckel zusammenkleben.