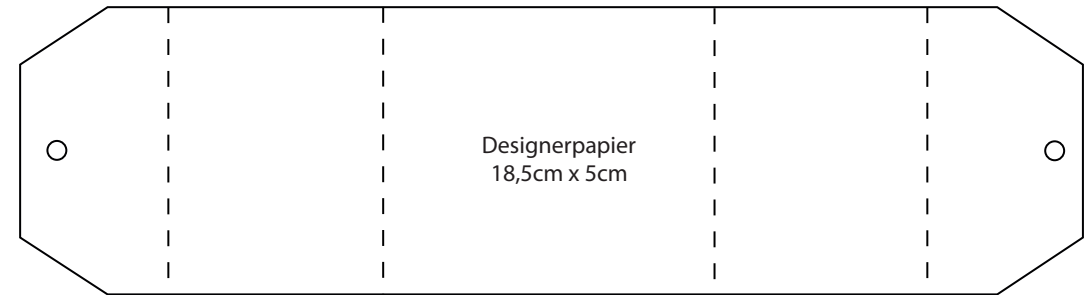


Schritt 1

Farbkarton (15x15cm) mit dem Envelope Punch Board auf allen vier Seiten bei jeweils 5cm und 10cm stanzen und falzen.



Schritt 2

Für die Banderole einen Streifen Designerpapier (18,5x5cm) bei 2,6; 6,3; 12,1 und 15,8cm falzen und anschließend um die Box binden.