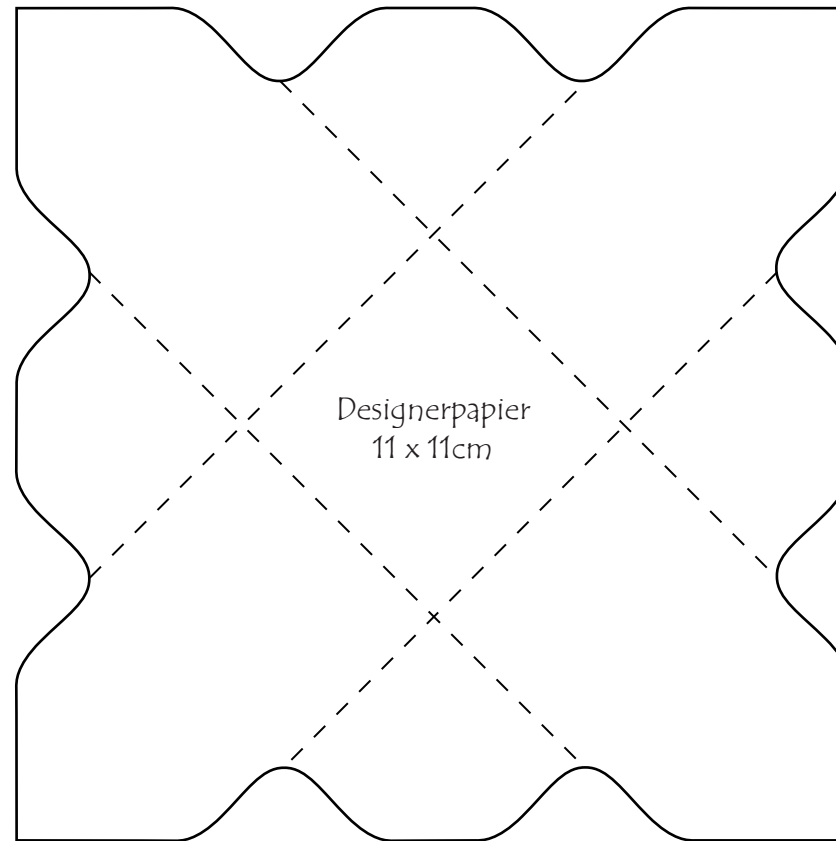


# ANLEITUNG: Verpackung für eine Praline



## Schritt 1

Das Stück Papier (11 x 11cm) wird auf der ersten Seite bei 3,5cm gestanzt und gefalzt, anschließend noch einmal bei 7,5cm stanzen (ohne eine Falzlinie zu ziehen). Nun wird das Blatt um 90 Grad gedreht und der Vorgang auf allen vier Seiten wiederholt.

## Schritt 2

Zum Schluss werden die Laschen eingeschnitten und mit dem doppelseitigen Selbstklebestreifen zusammengeklebt. In die oberen Laschen ein Loch mit der 1/4 Kreisstanze stanzen und ein Band durch fädeln.